

**FR**  
Garer le véhicule à un endroit sécurisé approprié, et serrer le frein de stationnement. Positionner le triangle de pré-signalisation. Utilisez votre gilet de sécurité pour rester visible des autres automobilistes.  
Déplier MICHELIN Easy Grip® EVOLUTION en étirant la maille pour l'assouplir. Assurez-vous que la boucle de verrouillage est ouverte.

**MONTAGE**

- 1 Enfiler MICHELIN Easy Grip® EVOLUTION sur la roue en positionnant la bande de jonction au sommet du pneu.
- 2 Maintenir une main sur la bande de jonction, et tirer l'élastique le plus bas possible avec l'autre main.
- 3 Répéter l'opération de l'autre côté.
- 4 Positionner l'élastique plat intérieur le plus bas possible au plus près du sol.
- 5 Finir d'enfiler la chaîne composite par-dessus la roue. La bande élastique doit être totalement à plat sur le flanc intérieur du pneu et ne pas faire de torsion.
- 6 Ajuster la position de la chaîne composite afin que le tendeur jaune soit centré par rapport au bord de la jante.
- 7 Fermer la boucle de verrouillage.

**Contrôle** : Assurez-vous qu'aucune partie de la chaîne composite n'entre en contact avec les organes mécaniques du véhicule, même en cas de braquage complet. Démarrer à faible vitesse et accélérer progressivement. MICHELIN Easy Grip® EVOLUTION se centre parfaitement après avoir parcouru une distance d'environ 200 m. Faites alors une dernière vérification de la mise en place correcte du produit.

**40**  
Km/h maxi

**DÉMONTAGE**

- 1 Ramener l'élastique plat intérieur sur l'avant de la roue, en commençant par le haut du pneu.
  - 2 Tirer la chaîne composite vers l'extérieur et la faire glisser jusqu'au sol.
  - 3 Déplacer le véhicule d'un 1/2 tour de roue pour récupérer la chaîne.
- Remarque** : il n'est pas nécessaire d'ouvrir la boucle de verrouillage pour le démontage.

**Conseils** : Avant un stationnement prolongé, bien retirer les chaînes à neige composite afin d'éviter qu'elles ne gèlent sur les roues, ce qui rendrait leur démontage moins facile.  
Éviter tout roulage prolongé sur asphalte qui risque d'endommager le produit.  
À l'usage, vérifier régulièrement le centrage de MICHELIN Easy Grip® EVOLUTION après une grosse manœuvre type demi-tour ou un passage en neige profonde.

**DE**  
Parken Sie das Fahrzeug an einem geeigneten und gesicherten Ort und ziehen Sie die Handbremse an. Stellen Sie das Warndreieck auf.  
Benutzen Sie Ihre Sicherheitsweste, damit Sie für andere Kraftfahrer sichtbar sind.  
Falten Sie MICHELIN Easy Grip® EVOLUTION auf und ziehen dabei die Maschen zum Lockern auseinander. Stellen Sie sicher, dass die Verschlusschnalle geöffnet ist.

**MONTAGE**

- 1 Ziehen Sie MICHELIN Easy Grip® EVOLUTION über das Rad und positionieren Sie dabei das Verbindungsband auf der Oberseite des Reifens.
  - 2 Halten Sie das Verbindungsband mit einer Hand und ziehen Sie das Gummiband mit der anderen Hand so weit wie möglich nach unten.
  - 3 Gehen Sie auf der anderen Seite ebenso vor.
  - 4 Positionieren Sie das innere elastische Band so tief wie möglich in Bodennähe.
- Bewegen Sie das Fahrzeug langsam um eine halbe Radumdrehung. (Die Reifen dürfen nicht durchdrehen)
- 5 Ziehen Sie die Verbundstoff-Kette vollständig über das Rad. Das Gummiband muss vollkommen flach an der Innenseite des Reifens anliegen und darf nicht verdreht sein.
  - 6 Richten Sie die Position der Verbundstoff-Kette so aus, dass die gelbe Spannvorrichtung in Hinblick auf den Felgenreifrand mittig liegt.
  - 7 Schliessen Sie die Verschlusschnalle.

**Kontrolle**: Vergewissern Sie sich, dass kein Element der Verbundstoff-Kette mit mechanischen Teilen des Fahrzeugs in Berührung kommt, selbst wenn das Lenkrad komplett eingeschlagen ist. Fahren Sie bei niedriger Geschwindigkeit an und beschleunigen Sie schrittweise. MICHELIN Easy Grip® EVOLUTION richtet sich vollkommen mittig aus, nachdem eine Strecke von etwa 200 m gefahren wurde.

Überprüfen Sie dann noch einmal, ob das Produkt richtig angelegt ist.

**40**  
Km/h maxi

**DEMONTAGE**

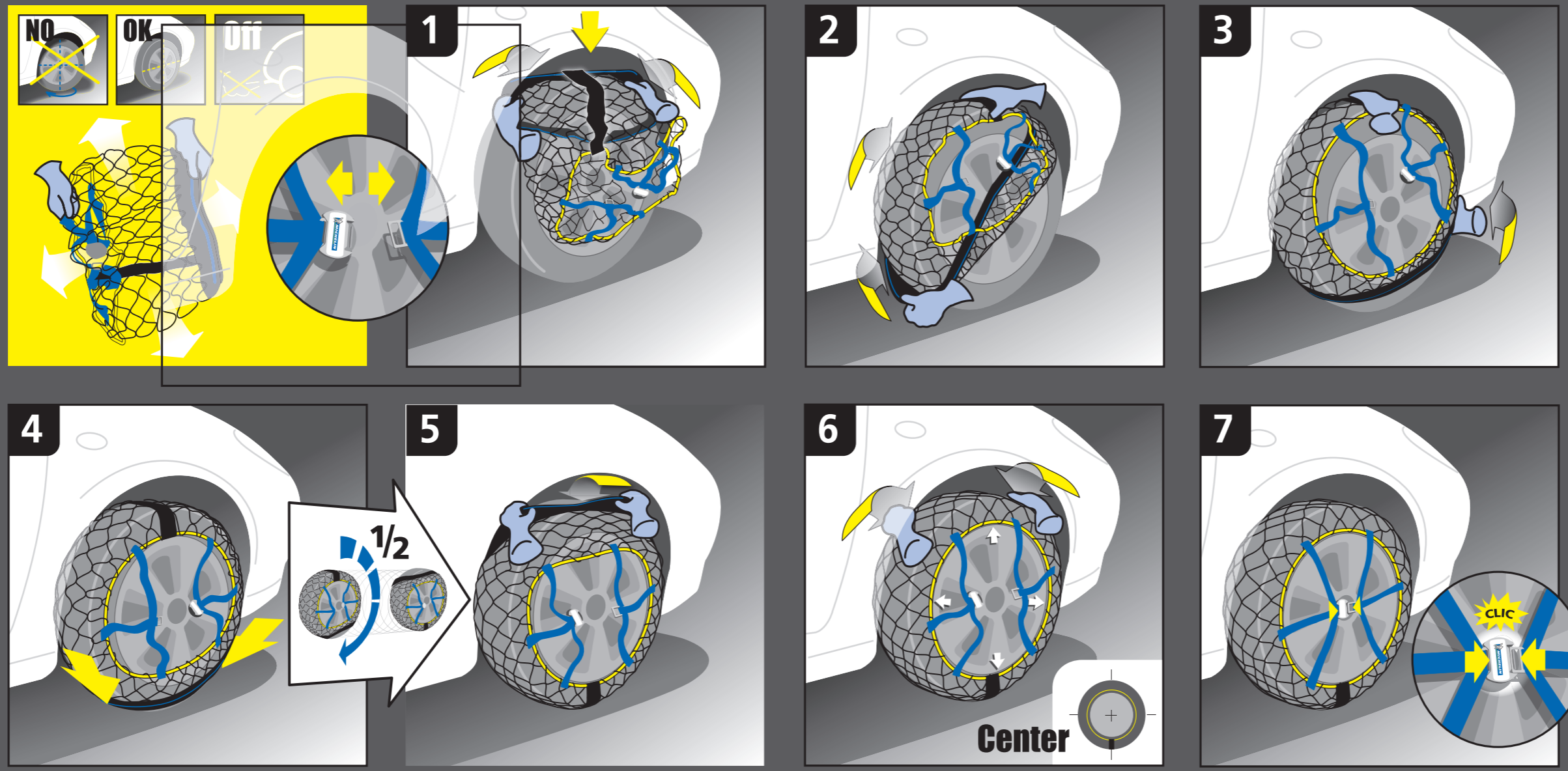
- 1 Ziehen Sie das innere elastische Band zur Vorderseite des Rades, beginnen Sie dabei oben am Reifen.
  - 2 Ziehen Sie die Verbundstoff-Kette nach aussen und bis auf den Boden.
  - 3 Bewegen Sie das Fahrzeug um eine halbe Radumdrehung, um die Kette aufzuheben.
- Hinweis**: Zum Abnehmen der Kette ist es nicht nötig, die Verschlusschnalle zu öffnen.

**Empfehlungen**: Vor längerem Stillstand sollten die Schneeketten aus Verbundstoff entfernt werden um zu vermeiden, dass sie an den Rädern anfröhen und dann schwerer abzunehmen sind. Vermeiden Sie längere Fahrten auf Asphalt, dies könnte zu Beschädigungen am Produkt führen.  
Während der Verwendung sollten Sie regelmäßig die Ausrichtung von MICHELIN Easy Grip® EVOLUTION überprüfen, wenn das Auto stark bewegt wurde, beispielsweise beim Wenden oder beim Fahren durch tiefen Schnee.

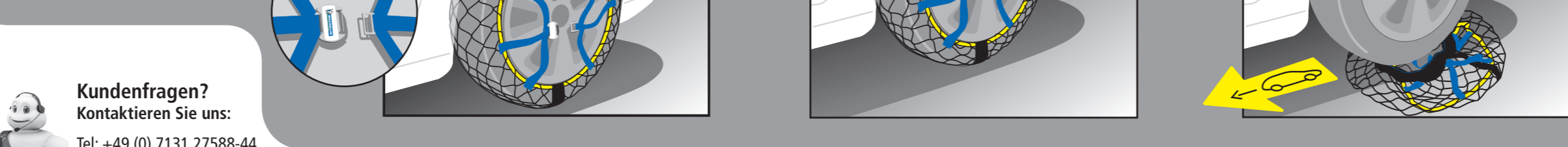
**FR Montage**  
**DE Montage**  
**IT Montaggio**  
**ES Montaje**  
**NL Montering**



**Easy Grip® \* EVOLUTION**



**FR Démontage**  
**DE Demontage**  
**IT Smontaggio**  
**ES Desmontaje**  
**NL Demontering**



**Kundenfragen?**  
Kontaktieren Sie uns:  
Tel: +49 (0) 7131 27588-44  
Michelin@helix-automotive.com

**ES**  
Aparcar el vehículo en un lugar apropiado y seguro, y accionar el freno de estacionamiento. Situar el triángulo de pre señalización. Utilizar su chaleco de seguridad, para ser visible ante otros automovilistas.  
Desplegar MICHELIN Easy Grip® EVOLUTION estirando la malla para flexibilizarlas. Asegúrese que la tira de bloqueo está abierta.

**MONTAJE**

- 1 Colocar MICHELIN Easy Grip® EVOLUTION sobre la rueda situando la banda de rodadura en la parte superior del neumático.
- 2 Mantener una mano sobre la banda de rodadura, y tirar del elástico para que quede lo más bajo posible con la otra mano.
- 3 Repetir la operación del lado contrario.
- 4 Situar el elástico plano interior lo más bajo posible y más cerca del suelo.
- 5 Acabar de colocar la cadena compuesta por encima de la rueda. La banda elástica debe estar totalmente plana sobre el costado interior del neumático y no hacer torsión.
- 6 Ajustar la posición de la cadena con el fin de que el tensor amarillo esté centrado con relación al borde de la llanta.
- 7 Cerrar la tira de bloqueo.

**Control**: Asegúrese que ninguna parte de MICHELIN Easy Grip® EVOLUTION entra en contacto con partes mecánicas del vehículo, incluso en el caso de un giro completo. Arrancar a velocidad suave y acelerar progresivamente. MICHELIN Easy Grip® EVOLUTION se coloca perfectamente después de haber recorrido una distancia de aproximadamente 200 m. Haga entonces una última comprobación de la colocación correcta del producto.

**40**  
Km/h maxi

**DESMONTAJE**

- 1 Devolver el elástico plano interior sobre la parte delantera de la rueda, comenzando por la parte superior del neumático.
  - 2 Tirar de la cadena compuesta hacia el exterior y hacerla deslizar hasta el suelo.
  - 3 Desplazar el vehículo 1/2 vuelta de rueda para recuperar la cadena.
- Observación**: no es necesario abrir la tira de bloqueo para el desmontaje.

**Consejos**: Retirar las cadenas si se prevé un estacionamiento prolongado para evitar que se congelen en las ruedas, lo que dificultaría el desmontaje.  
Evitar cualquier recorrido prolongado sobre asfalto dado que podría dañar el producto.  
Durante el uso verificar regularmente el centrado de MICHELIN Easy Grip® EVOLUTION después de una maniobra importante, tipo media vuelta, paso en nieve profunda.

**IT**  
Parcheggiare il veicolo in un posto sicuro e tirare il freno a mano. Posizionare il triangolo di segnalazione. Utilizzare il giubbotto di sicurezza per risultare visibile agli altri automobilisti.  
Spiegare MICHELIN Easy Grip® EVOLUTION tirando le maglie per allentarle. Assicuratevi che la fibbia di chiusura sia aperta.

**MONTAGGIO**

- 1 Posizionare MICHELIN Easy Grip® EVOLUTION sulla ruota con la banda di giunzione sulla parte più alta del pneumatico.
- 2 Mantenere una mano sulla banda di giunzione e tirare l'elastico verso il basso fino a fine corsa con l'altra mano.
- 3 Ripetere l'operazione dall'altro lato.
- 4 Posizionare l'elastico piatto interno verso il basso fino a fine corsa.
- 5 Terminare di posizionare la catena composta sulla ruota. La banda elastica deve essere totalmente aderente sul fianco interno del pneumatico e non torcersi.
- 6 Aggiustare il posizionamento della catena in modo tale che il tenditore giallo sia centrato rispetto al bordo del cerchione.
- 7 Chiudere la fibbia di chiusura.

**Controllo**: controllate che, anche in caso di sterzata completa, nessuna parte della catena composta sia a contatto con le parti meccaniche del veicolo. Partire lentamente e accelerare progressivamente. MICHELIN Easy Grip® EVOLUTION si centra perfettamente dopo aver percorso una distanza di 200 m. Effettuare un'ultimo controllo dell'aggiustamento corretto del prodotto.

**40**  
Km/h maxi

**SMONTAGGIO**

- 1 Tirare l'elastico piatto interno dall'alto del pneumatico verso la parte anteriore della ruota.
  - 2 Tirare la catena composta verso l'esterno e farla scivolare fino a terra.
  - 3 Spostare il veicolo di 1/2 giro di ruota per recuperare la catena.
- Osservazione**: non è necessario aprire la fibbia di chiusura per lo smontaggio.

**Consigli**: Prima di effettuare una lunga sosta, smontare le catene da neve composite per evitare che gelino sulla ruota provocando difficoltà per lo smontaggio.  
Evitare l'uso prolungato su asfalto, che potrebbe danneggiare il prodotto.  
Durante l'uso verificare regolarmente che le MICHELIN Easy Grip® EVOLUTION siano correttamente centrate soprattutto dopo una manovra del tipo inversione a U, guida su neve profonda.

**NL**  
Parkeer het voertuig op een geschikte, veilige plaats en trek de handrem aan. Plaats de gevarendriehoek. Draag zowel overdag als 's nachts een veiligheidsvest om voor de andere automobilisten zichtbaar te blijven.  
Vouw de MICHELIN Easy Grip® EVOLUTION uit en schud de schakels los. Controleer of de vergrendelingsgesp open is.

**MONTAGE**

- 1 Leg de MICHELIN Easy Grip® EVOLUTION om het wiel, met de verbindingsband op het hoogste punt van de band.
- 2 Houd met één hand de verbindingsband vast en trek met de andere het elastiek zo ver mogelijk naar beneden.
- 3 Herhaal deze handeling aan de andere kant.
- 4 Plaats het platte elastiek aan de binnenkant zo dicht mogelijk bij de grond.
- 5 Eindig het omleggen van de composiet ketting bovenop het wiel. De elastische band moet volledig plat op de binnenwand van de band liggen en mag niet gedraaid zijn.
- 6 Pas de positie van de ketting zodanig aan, dat de gele spanner gecentreerd is ten opzichte van de velg.
- 7 Sluit de vergrendelingsgesp.

**Controle**: Controleer of geen van de delen van de composiet ketting contact maakt met de mechanische organen van het voertuig, ook niet bij de maximale stuuruitslag. Begin langzaam te rijden en rijd vervolgens geleidelijk aan sneller. Na ca. 200 m rijden is de MICHELIN Easy Grip® EVOLUTION volmaakt gecentreerd. Controleer dan nog een keer op het product goed geplaatst is.

**40**  
Km/h maxi

**DEMONTAGE**

- 1 Breng het platte elastiek aan de binnenkant naar de voorzijde van het wiel, begin daarbij op de bovenkant van de band.
  - 2 Trek de composiet ketting naar de buitenkant en laat deze op de grond glijden.
  - 3 Verplaats het voertuig tot de banden een 1/2 slag gedraaid zijn, om de ketting te kunnen pakken.
- Opmerking**: Voor het demonteer hoeft de vergrendelingsgesp niet geopend te worden.

**Advies**: Verwijder, wanneer het voertuig voor een lange tijd geparkeerd zal worden, de composiet sneeuwkettingen om te voorkomen dat deze rond de wielen bevriezen, waardoor demontage bemoeilijkt zou worden.  
Vermijd langdurig rijden op asfalt waardoor de ketting beschadigd wordt.  
Controleer tijdens het rijden regelmatig de centrerung van de MICHELIN Easy Grip® EVOLUTION na een belangrijke manoeuvre zoals omkeren of rijden door een diep pak sneeuw.